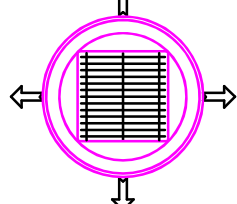
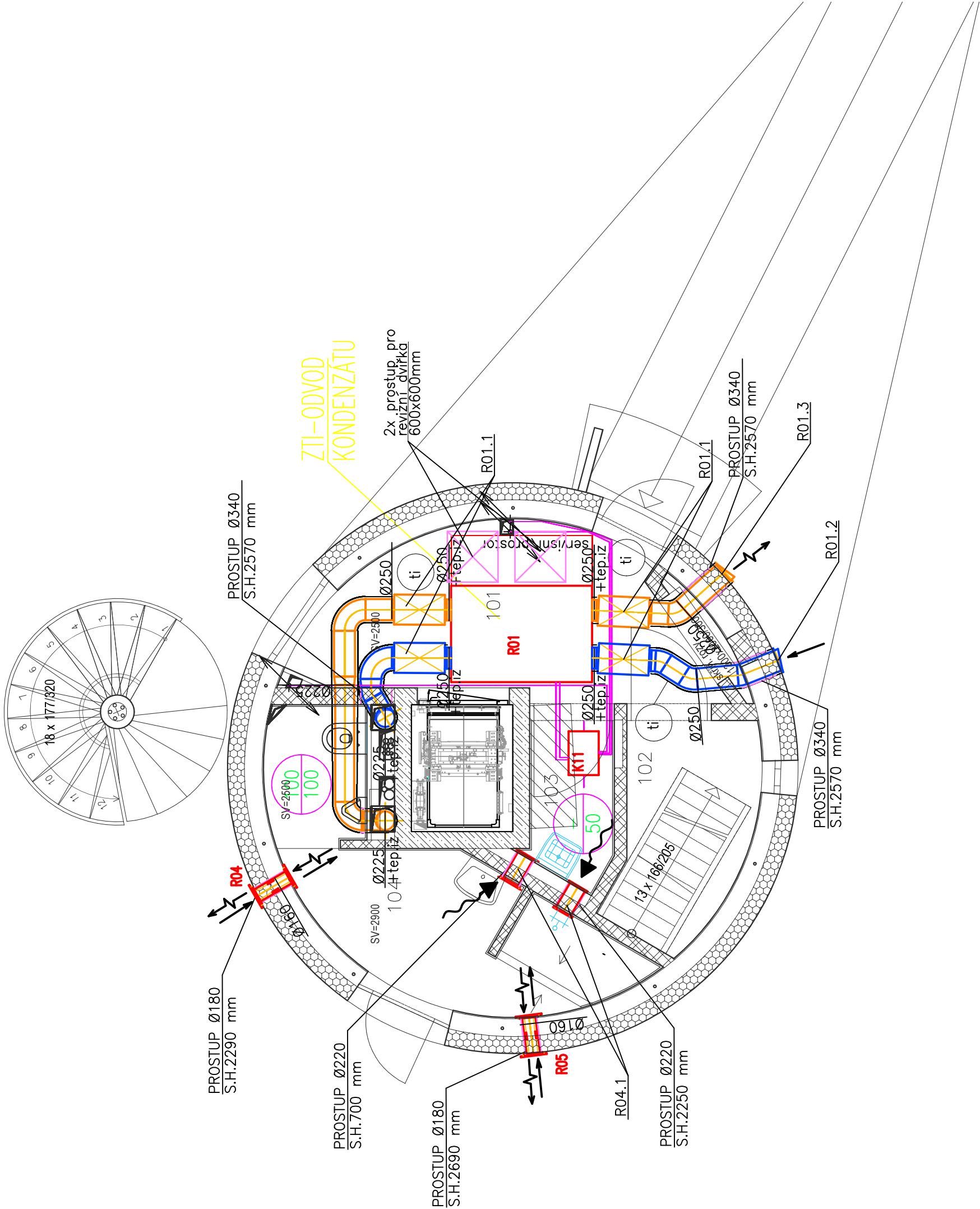


LEGENDA MÍSTNOSTÍ 1.NP:

ČÍS	MÍSTNOST	SKLADBA	PODLAHA	STROP	STĚNY	PLOCHA m2
101	VSTUPNÍ HALA	S-3	Lité teraco	Beton pohledový s výztuží	Býdnákový štuk	8.69
102	SCHODIŠTĚ					1.95
103	ÚKLIDOVÁ MÍSTNOST					1.86
104	KOUPELNA, WC	S-2	Dlažba	SDK podhled	Obklad/Ben.štuk.omývavý	7.88

LEGENDA ČAR A ZNAČENÍ:

	ODTAHOVÝ VZDUCH		TALIŘOVÝ VENTIL
	PŘÍVODNÍ VZDUCH		TLUMIČ HLUKU
	PŘEFUKOVÝ VZDUCH		REGULÁTOR PRŮTOKU OVLADÁNÝ SERVOPOHONEM
	ODTAH VZDUCHU		POTRUBNÍ ODVODNÍ VENTILÁTOR
	PŘÍVOD VZDUCHU		ZPĚTNÁ KLAPKA
	VZT ZAŘÍZENÍ		REGULAČNÍ KLAPKA OVLADANÁ SERVOPOHONEM
	CU POTRUBÍ CHLADIVO		
	TEPELNÁ IZOLACE		




VNITŘNÍ KLIMATIZAČNÍ JEDNOTKA V KULATÉM PROVEDENÍ



VNITŘNÍ KLIMATIZAČNÍ JEDNOTKA V NÁSTĚNÉM PROVEDENÍ



				KONTROLOVAL		PPS KANIA <small>PPSKANIA s.r.o.</small>	
				VYPRACOVAL		PPSKANIA s.r.o. Nenečská 665/10, 709 00 e-mail: ppskania@ppskania.cz tel: 596 245 252, fax: 596 245 252	
				Ing. Jan Kania		Ing. Jaromír Schindler	
							
				KATASTRÁLNÍ ÚZEMÍ, PARC.Č. : Pudlov (736716)			
				MÍSTO STAVBY : parcela č. 423/13, 423/5, 381/2		ARCHÍV	
				STAVEBNÍK / OBJEDNATEL : Ing. Vladimír Čížek, Ročická 180, 735 51 Bohumín Pudlov		STUPEŇ DPS	
NÁZEV AKCE : Konverze Vodárenské věže - výstavba větrné elektrárny Bohumín - Pudlov, parc. č. 423/13, 423/5, 381/2. k.ú. Pudlov				DATUM UNOR 2024		PARÉ	
				Č. ZAKÁZKY 01/24			
				MĚŘITKO 1 : 50			
OBJEKT : SO 02 - KONVERZE VODÁRENSKÉ VĚŽE							
ČÁST : D.1.2.4.3 - VZDUCHOTECHNIKA							
OBSAH : PŮDORYS 1.NP				ARCHIVNÍ ČÍSLO : Č.V.		00	
				PPS- 01/24-D.1.2.4.3-b-1			